



SR Bildungszentrum Wismar

individuell - kundenorientiert - marktnah

Als flexibler Bildungsdienstleister bieten wir seit über 20 Jahren individuelle Maßnahmen für verschiedene Zielgruppen an. Als staatlich anerkannte Einrichtung der Weiterbildung garantieren wir eine hohe Bildungsqualität. Die Wünsche und Ansprüche unserer Kunden bilden den Schwerpunkt unserer Aktivitäten und stehen im Mittelpunkt unseres Tagesgeschäfts.

Enge Vernetzung zum Arbeitsmarkt

Wir sind ein modernes Dienstleistungsunternehmen und sehen unsere Aufgabe im Erarbeiten und Weitergeben von Wissen. Dabei fördern und fordern wir unsere Teilnehmerinnen und Teilnehmer. Wir zeichnen uns darüber hinaus durch eine besonders enge Verbindung mit der Wirtschaft aus. Unsere Struktur besteht aus drei ineinandergreifenden Bereichen: Bildung, Personaldienstleistung und Vermittlung, in denen wir unterschiedliche Dienstleistungen zu einem Gesamtkomplex verbinden können.

Qualitätssiegel



Das SR Bildungszentrum Wismar ist nach der Akkreditierungs- und Zulassungsverordnung Arbeitsförderung (AZAV) zertifiziert und zugelassen für die Durchführung von Maßnahmen der Förderung beruflicher Weiterbildung.

www.bzwismar.de

Kontakt, Beratung + Anmeldung:

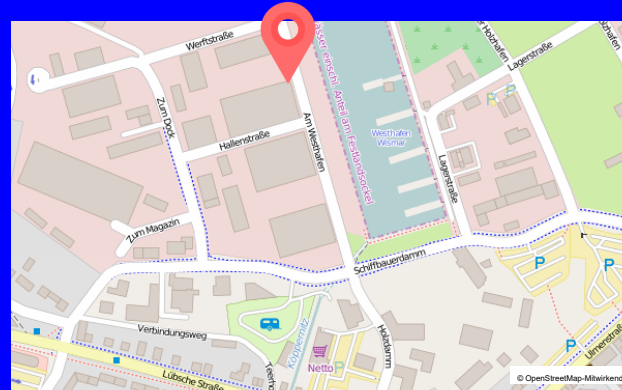
Wir nehmen uns Zeit für Ihre Fragen:

Sie sind motiviert eine Beschäftigung aufzunehmen und lernbereit? Haben Sie Interesse an handwerklichen und planerischen Tätigkeiten? Dann wenden Sie sich an Ihre/n zuständige/n Mitarbeiter*in beim Jobcenter NWM, um über die Einzelheiten zur Teilnahme in der Arbeitsgelegenheit zu sprechen. Für Fragen stehen wir selbstverständlich ebenso zur Verfügung.

SR Bildungszentrum Wismar GmbH
 Am Westhafen 4 • 23966 Wismar
 Tel.: 03841 - 258600
info@bzwismar.de
www.facebook.com/bzwismar



Ihr Weg zu uns:

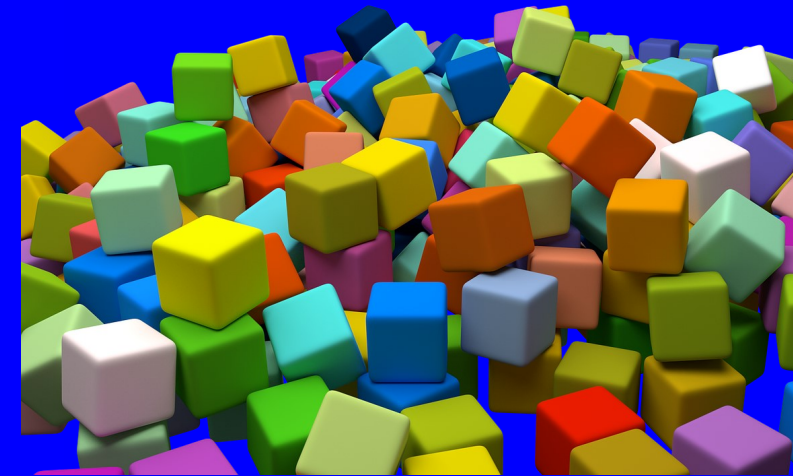


SR Bildungszentrum Wismar

individuell - kundenorientiert - marktnah

BZW

AGH—Maßnahme 2021/22

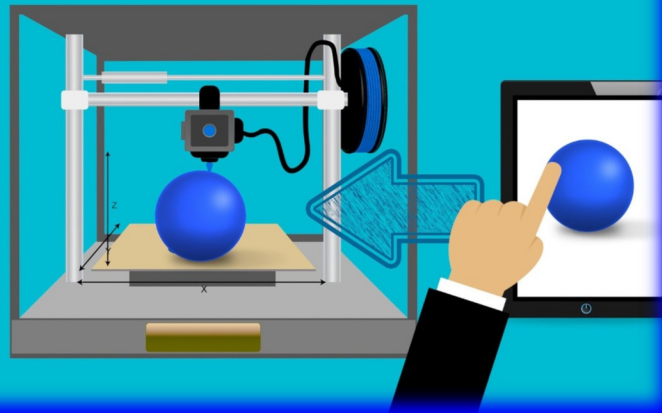


Virtuelles Wismar- Die 3. Dimension im Modellbau

SR Bildungszentrum Wismar

individuell - kundenorientiert - marktnah

BZW



>> Um im Berufsleben wieder erfolgreich anzukommen ist manchmal ein neuer Weg notwendig, um sich zuerst einmal (wieder) auszuprobieren und sich an die Arbeit mit neuen Tätigkeiten zu gewöhnen.

Genau hier setzt unsere Modellbau—AGH an. Sie können von der Idee über die Planung und Herstellung bis zur Endfertigung der Modelle mitwirken. Arbeitstempo und Tätigkeiten werden mit Ihnen individuell vereinbart und praktisch umgesetzt.

Bei individuellen Problemen, wie Finanzen oder Gesundheit sowie der Vermittlung in den ersten Arbeitsmarkt werden Sie sozialpädagogisch begleitet.

Was ist zu tun?

- Bau von originalgetreuen Modellen nicht mehr existenter Gebäude der Hansestadt Wismar (aus dem sog. Gotischen Viertel)
- Nutzung traditioneller Verfahren, u. a. Ziegelherstellung und -brand im Miniaturformat
- 3D-Modellierung mittels 3D-CAD-Programm für den 3D-Druck
- Einbindung von Zukunftstechnologie, sog. additive Fertigung im

3-D-Druckverfahren



Laufzeit

01.12.2021 bis 30.11.2022

Die Dauer der Mitarbeit wird individuell mit dem Jobcenter NWM vereinbart.

Beschäftigungszeiten

Mo bis Fr 08:00 Uhr bis 14:45 Uhr
30 Stunden pro Woche

Sie bringen mit...

- Arbeitslosengeld II-Bezieher*innen
- Zuweisung durch die zuständigen Ansprechpartner*innen des Jobcenters
- Bereitschaft zur Beschäftigung mit digitalen Prozessen, CAD-Programmierung und additiver Fertigung, 3D-Druck
- Affinität zu leichten handwerklichen Tätigkeiten
- Kreativität, Freude an Teamarbeit

